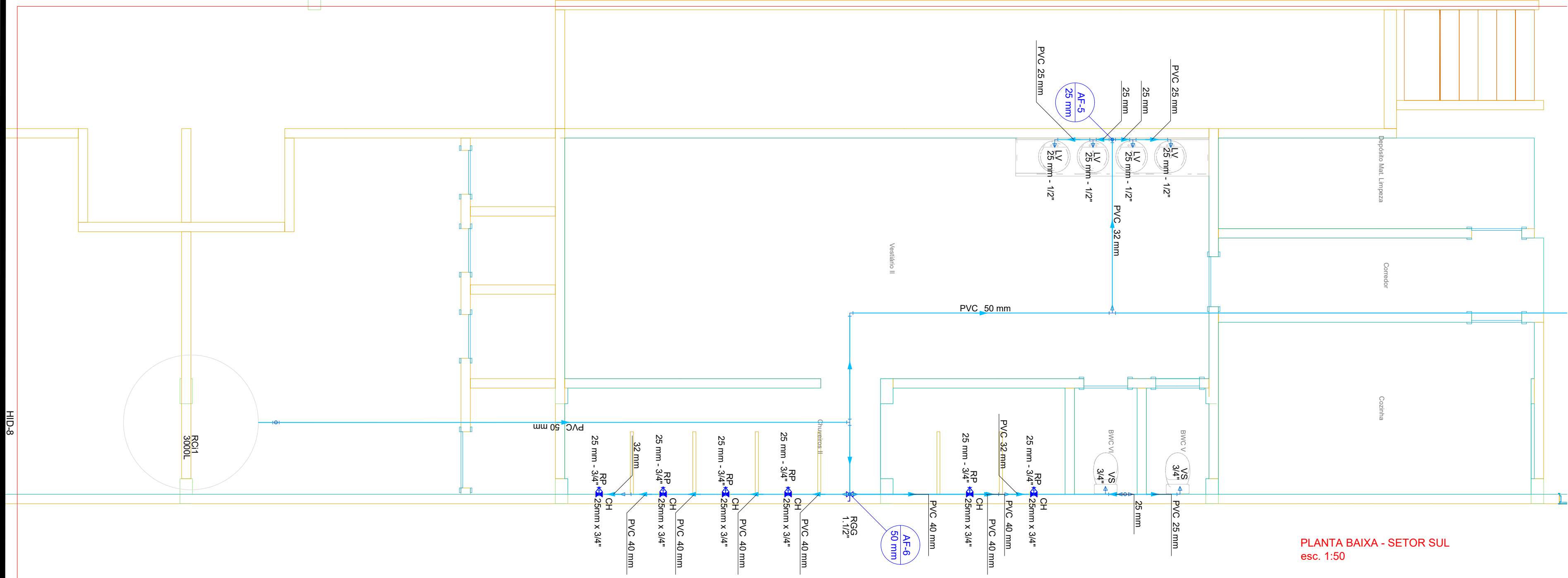


PLANTA BAIXA - SETOR NORTE
esc. 1:50



PLANTA BAIXA - SETOR SUL
esc. 1:50

Lista de materiais - PAV TERREO	
Água fria	
Aparelho	
Chuveiro	14 pç
25mm x 3/4"	
Torneira de lavatório	10 pç
25 mm - 1/2"	
Vaso Sanitário c/ cx. acoplada	6 pç
1/2"	
Metais	
Registro Globo	1 pç
1.1/2"	
Registro de gaveta bruto ABNT	1 pç
1"	
1.1/4"	1 pç
Registro de gaveta c/ canopla cromada	3 pç
3/4"	
Registro de pressão c/ canopla cromada	14 pç
3/4"	
PVC Acessórios	
Engate flexível cobre cromado com canopla	6 pç
1/2 - 30cm	
Engate flexível plástico	10 pç
1/2 - 30cm	
PVC misto soldável	
Joelho de redução soldável c/ rosca	6 pç
25 mm - 1/2"	
Luva soldável c/ rosca	14 pç
25 mm -3/4"	
PVC rígido soldável	
Adapt sold. curto c/bolsa-rosca p registro	20 pç
25 mm - 3/4"	
32 mm - 1"	2 pç
40 mm - 1.1/4"	2 pç
50 mm - 1.1/2"	2 pç
Bucha de redução sold. curta	
32 mm - 25 mm	2 pç
40 mm - 32 mm	5 pç
50 mm - 40 mm	3 pç
Bucha de redução sold. longa	
40 mm - 25 mm	4 pç
50 mm - 32 mm	3 pç
Cruzeta soldável	
25 mm	1 pç
Curva 90 soldável	
40 mm	1 pç
50 mm	5 pç
Joelho 90° soldável	
25 mm	5 pç
32 mm	1 pç
40 mm	2 pç
Joelho de redução 90 soldável	
32 mm - 25 mm	5 pç
Luva de redução soldável	
32 mm - 25 mm	1 pç
Tubos	
25 mm	44.38 m
32 mm	17.01 m
40 mm	23.77 m
50 mm	47.32 m
Tê 90 soldável	
25 mm	6 pç
40 mm	5 pç
50 mm	6 pç
Tê de redução 90 soldável	
32 mm - 25 mm	2 pç
50 mm - 25 mm	1 pç
50 mm - 40 mm	1 pç
PVC soldável azul c/ bucha latão	
Joelho 90° soldável com bucha de latão	14 pç
25 mm - 3/4"	
Joelho de redução 90° soldável com bucha de latão	6 pç
25 mm - 1/2"	
Tê red 90 sold c/ bucha latão B central	4 pç
25 mm -1/2"	
Reservatório cilíndrico	
Poliétileno	
3000 L	1 pç

APROVAÇÃO

Carimbos da Prefeitura Municipal:

ESTATÍSTICA DA OBRA:

Finalidade da obra:
Execução de arquibancada sobre vestiários



GESTÃO 2021/2024

Obra: **GINÁSIO BANCÁRIOS**

Local: LAR. DO SUL/Pr
Endereço da obra: AV. SANTOS DUMONT

Escala: INDICADA

Data: SET/2022

Desenho: WANDER

Proprietário:
PREF. MUN. DE LARANJEIRAS DO SUL
CNPJ. 76.205.970/0001-95
AV. HONÓRIO BABINSKI - PAÇO MUNICIPAL Nº 01
CEP. 85301-000 FONE (042) 3635-8100
LARANJEIRAS DO SUL/PR

Folha: **01/01**

Últimas Atualizações:
01/09/2022

PROJETO HIDRAULICO
PLANTA BAIXA

Resp.p/ Projeto:

SECRETARIA DE OBRAS E URBANISMO
FONES (042) 3635-8131 e 3635-8107

